



REGIONE AUTONOMA DELLA SARDEGNA
ASSESSORATO DIFESA DELL'AMBIENTE

Direzione Generale del Corpo Forestale e di Vigilanza Ambientale
Servizio Ispettorato Ripartimentale di Sassari

Provincia di Sassari
Comune di Osilo

Vincolo idrogeologico

(art. 1 Regio Decreto Legge 30 dicembre 1923, n° 3267)

Norme di attuazione del Piano di assetto idrogeologico

Art. 9 "Gestione delle aree a vincolo idrogeologico"

(Deliberazione della Giunta Regionale n° 54/33 del 30 dicembre 2004 e s.m.i.)

TAVOLA 7

Sottozona 12

- Corografia
- Quadro d'unione catastale
- Planimetria catastale

Visto il Documento Tecnico
del Servizio Tecnico
dell'Ufficio Provinciale

L'Ufficio Provinciale
dell'Ufficio Tecnico
dell'Ufficio Provinciale

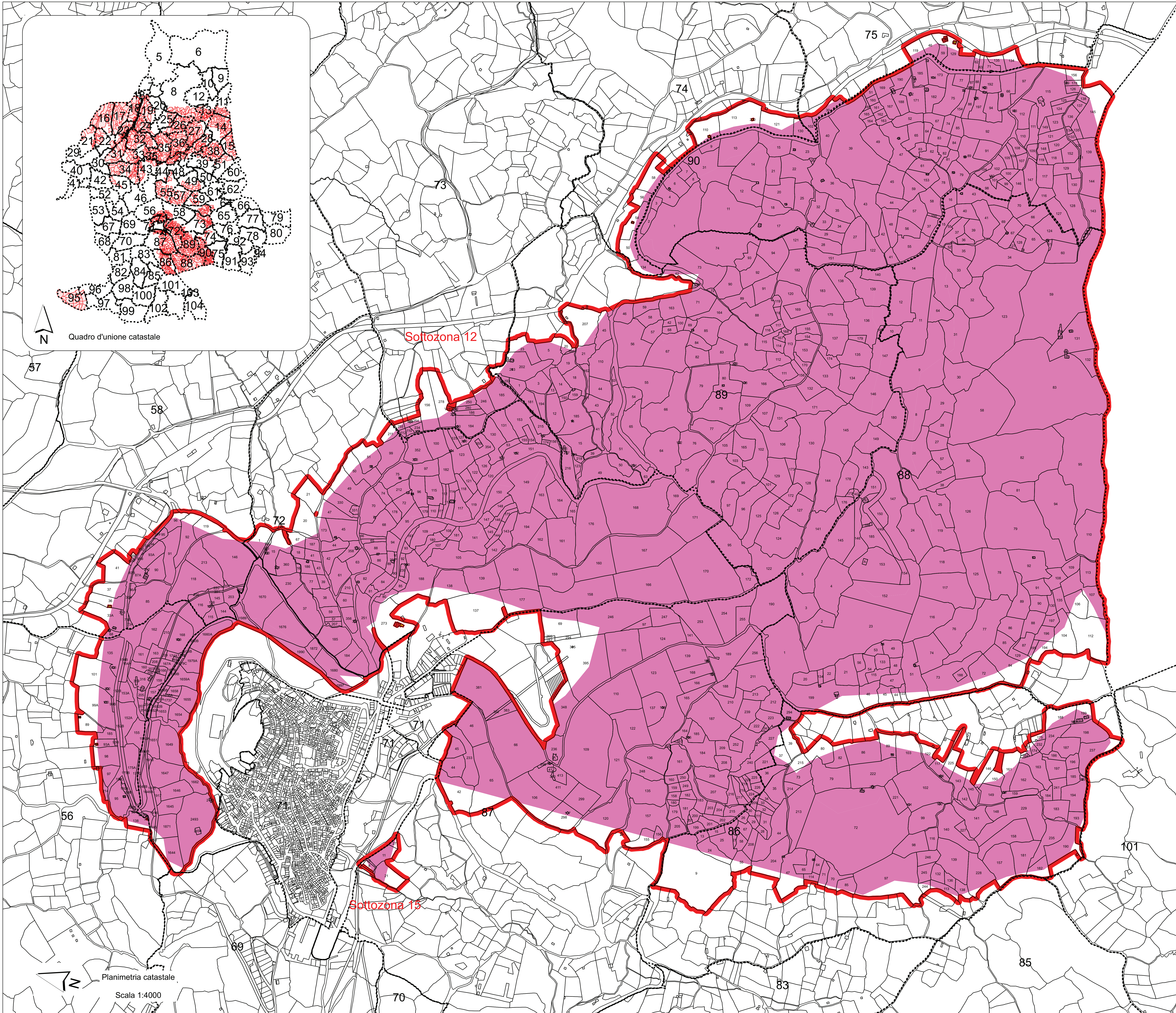
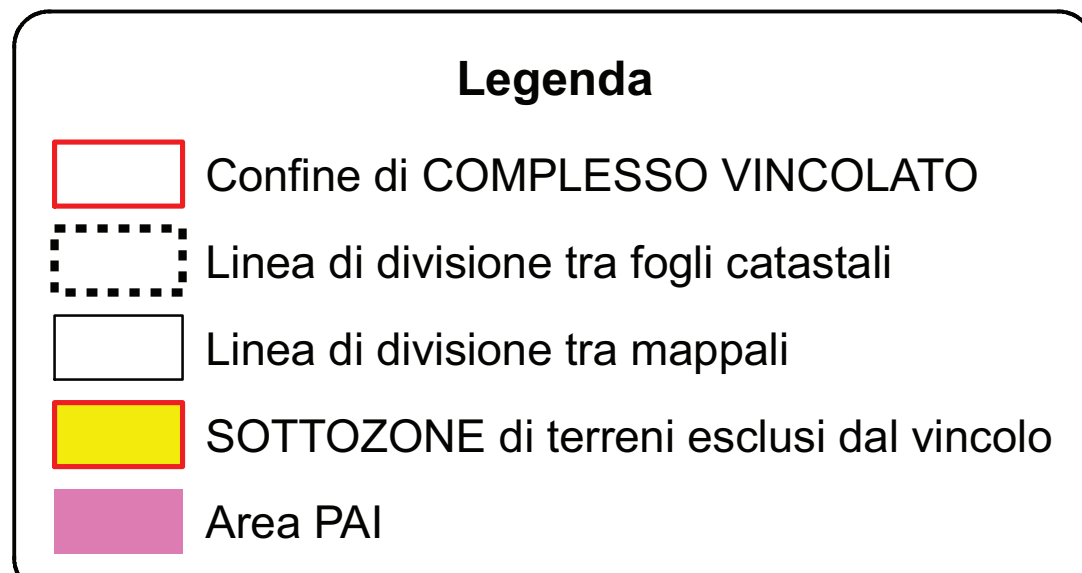
Sassari, 09 marzo 2012.

Elaborazione cartografica: geom. Giorgio Meloni



Corografia - scala 1:25.000

Cartografia I.G.M. Serie 25





Corpo Forestale e di Vigilanza Ambientale
Servizio Ispettorato Ripartimentale di Sassari

Ai sensi dell'art. 22 del D. Lgs 82/2005 e s.m.i. si attesta che la presente copia informatica è
conforme al documento analogico (tav. 7) elaborato secondo le prescrizioni della Determinazione
n. 149 del 25/11/2011 trasmessa dalla Provincia di Sassari a questo Servizio.

Il Direttore del Servizio
Dott. Sebastiano Mavuli
(firma digitale)

